

广东将建成天然气 主干管道约4 000km

据介绍,按照广东省的规划,一方面将拓展天然气资源供应渠道,到2020年,全省力争形成包括南海海上天然气陆地终端、一批沿海LNG接收站、内陆跨区长输管道等天然气资源供应渠道,并相应建设天然气应急调峰储备设施,天然气资源供应能力超过600亿 m^3/a 。另一方面加快推进天然气管网建设,规划到2020年建成以珠江三角洲为中心、向东西两翼和北部延伸、通达全省21市、接纳各类气源的天然气主干管道约4 000km,相应建设和完善各城市燃气管网,并做好管道保护工作。

据了解,广东省正在努力拓展天然气来源,一方面来自西气东输二线的天然气不断增加,中海油的荔湾气田即将向广东省供气,另一方面天然气价格上调激发一些民营企业进口液化天然气的积极性,广东省的天然气供应呈现出多元化供应的格局。

资料显示,广东省已建成覆盖珠三角主要城市的天然气主干管网约1 800km以及超过2万km的城市输气管网,天然气利用已普及广州、深圳、珠海、佛山、东莞、中山、惠州、肇庆、清远等城市。

(本刊通讯员供稿)

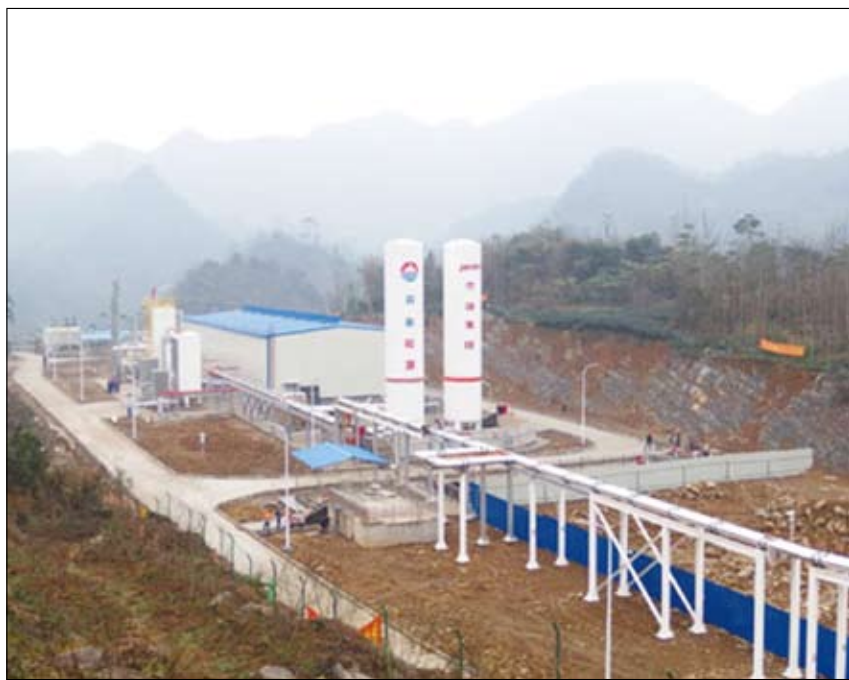
贵州修文县LNG项目

2015年1月,贵州省修文县与贵州迈达盛集团有限公司签订了液化天然气项目。据了解,该项目预计投资8亿余元,日生产能力为100万 m^3 液化天然气和20万 m^3 压缩天然气,

可解决近200人的就业问题,年销售收入约15亿元,年平均利润总额1.1亿元,年均税收5 000万元左右,项目建设期预计为18个月。

(本刊通讯员供稿)

中国首座页岩气液化工厂 正式进入运营阶段



2014年12月31日,中国首座页岩气液化工厂正式进入运营阶段,它的成功运营标志着中国页岩气商业化进入新的发展阶段。该液化工厂的处理能力为7万 m^3/d 。

据了解,该液化工厂位于四川省宜宾市筠连县沐爱镇,气源为筠连当地页岩气资源。数据显示,2014年筠连地区的页岩气日产气

量约为10万 m^3 ,在保证筠连地区1.2万 m^3 的用气需求情况下,剩余页岩气将通过LNG工厂液化等形式对外销售,以缓解四川省内省外气源紧张的局面。据悉,除了此7万 m^3/d 液化工厂项目外,另一座筠连30万 m^3/d 页岩气液化工厂项目也已完成基本设计。

(本刊通讯员供稿)